



[A](#)
[A](#)
[A](#)
[A](#)
[X](#)

Inklusion

im Werra-Meißner-Kreis

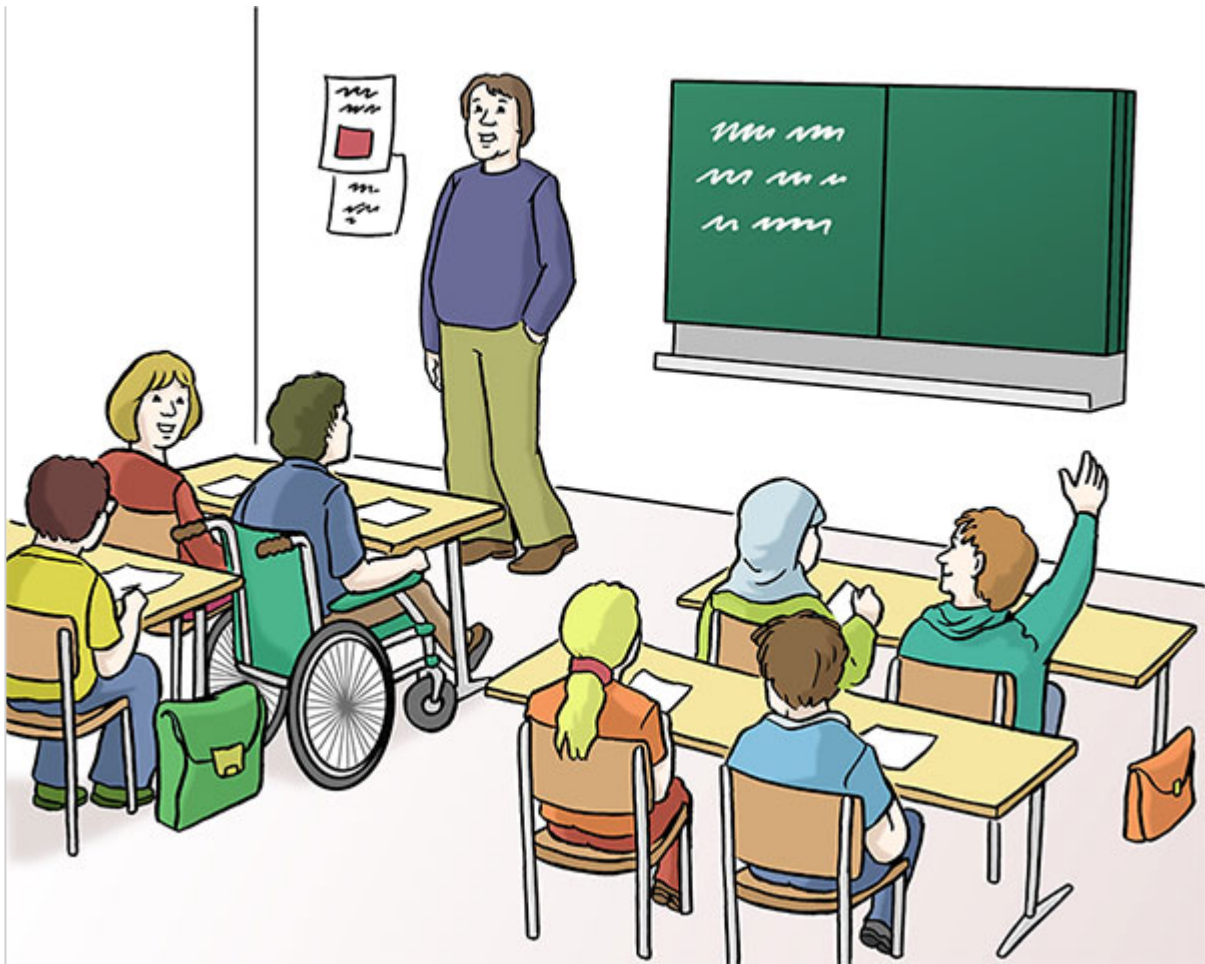


Inklusion

im Werra-Meißner-Kreis



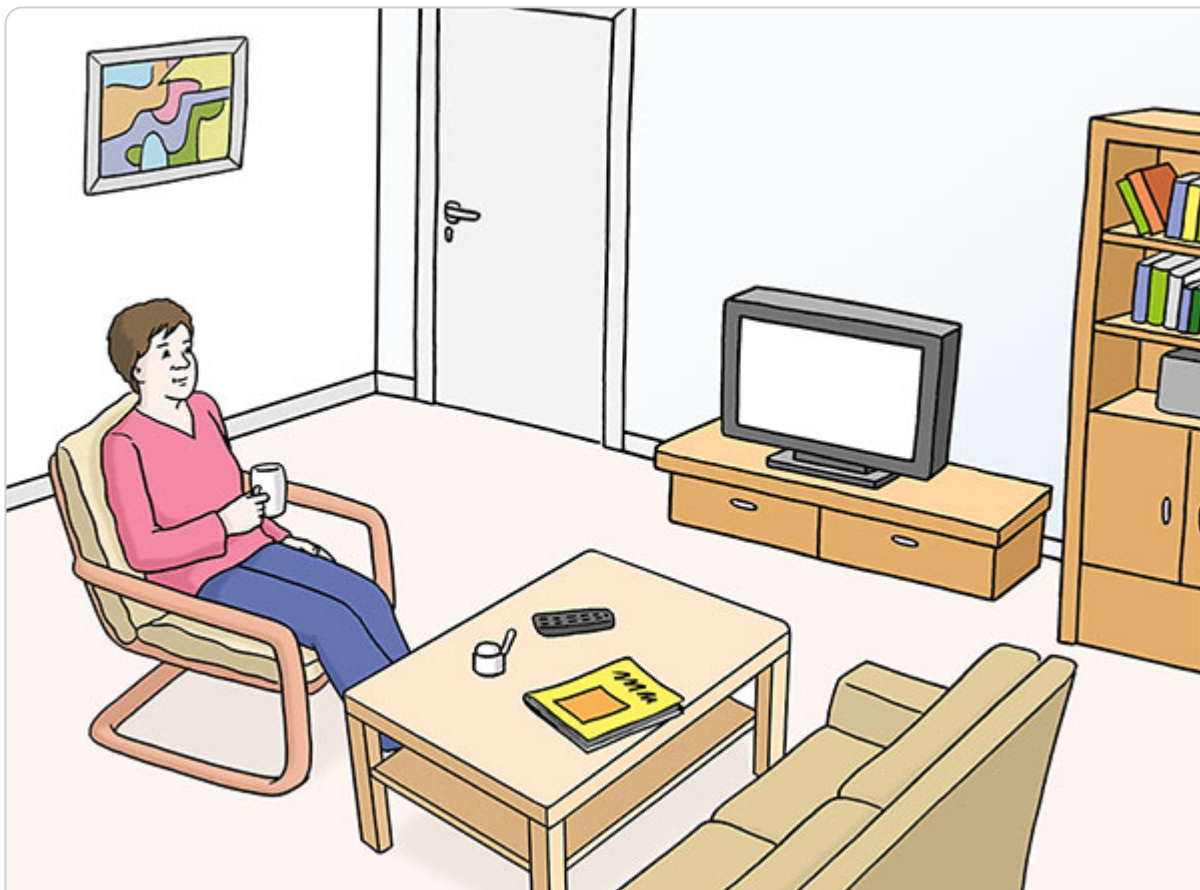
Kinder-Tagesstätte und Schule
Kultur und Freizeit
Wohnen
Arbeiten
Barrierefreie Orte
Weitere Informationen und Beratung



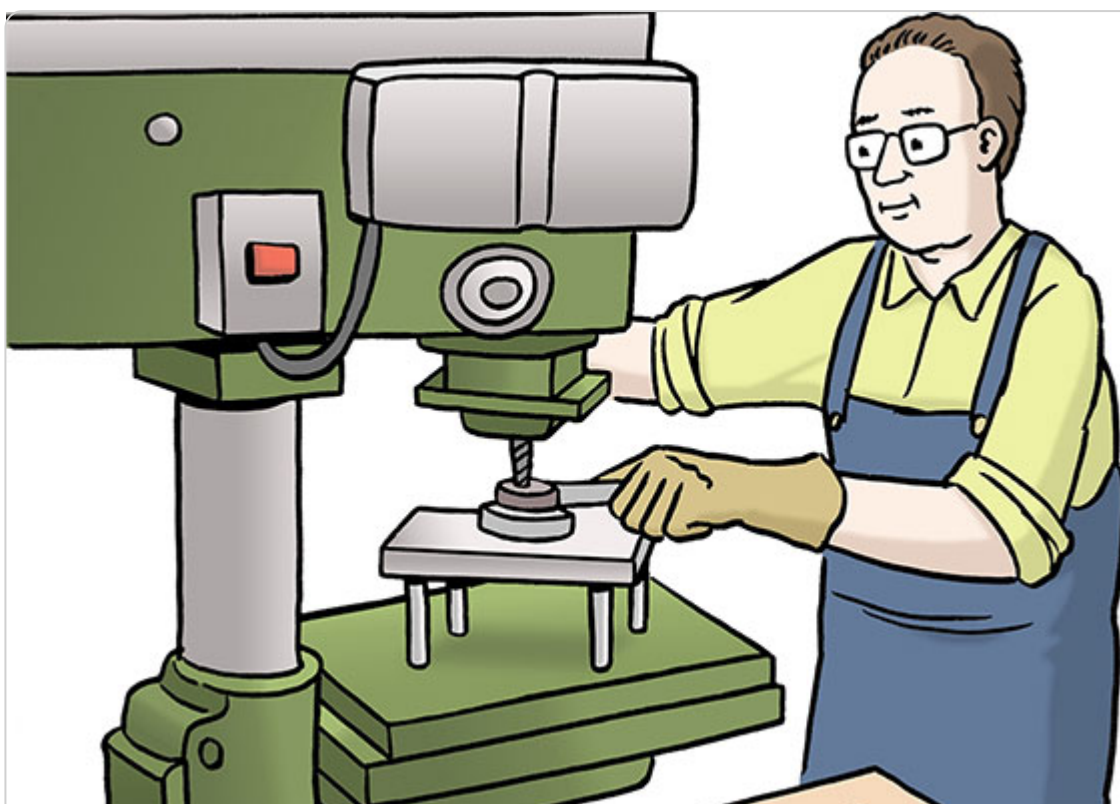
Kinder-Tagesstätte und Schule



Kultur und Freizeit



Wohnen



Arbeiten



Barrierefreie Orte



Weitere Informationen und Beratung

Liebe Bürgerinnen und Bürger,
auf der ganzen Welt gibt es Menschen mit Handicap.

In vielen Ländern haben Menschen mit Handicap weniger Rechte als Menschen ohne Handicap.

Oder sie werden schlechter behandelt.

[Weiterlesen](#)

[Hier finden Sie Informationen in leichter Sprache - Was ist das?](#)

Leichte Sprache können alle Menschen lesen und verstehen.

Leichte Sprache ist wichtig für Menschen mit Lern-Schwierigkeiten.

Leichte Sprache ist auch gut für Menschen, die nicht gut lesen können.

Leichte Sprache ist auch gut für Menschen, die nicht gut Deutsch können.

[Texte in männlicher Sprache](#)

Die Texte dieses Informations-Portals sind in männlicher Sprache geschrieben.

Zum Beispiel steht im Text nur das Wort Mitarbeiter.

Das Wort Mitarbeiterinnen steht nicht im Text.

Mitarbeiter können aber auch Frauen sein.

Wir wollen mit dieser Sprache niemanden verletzen.

Frauen sind uns genauso wichtig.

Wir machen das so, damit man den Text besser lesen kann.

Die Informationen sind in leichter Sprache geschrieben

[Aktuelles](#)

*„Mein Kind braucht
ein bisschen mehr“*



Informationen über Unterstützungsangebote



für Kinder von 0-10 Jahren
im Werra-Meißner-Kreis und darüber hinaus

[„Mein Kind braucht ein bisschen mehr“ Informationen über Unterstützungsangebote für behinderte Kinder](#)

Die Broschüre „Mein Kind braucht ein bisschen mehr“ stelle Informationen über Unterstützungsangebote für behinderte Kinder von 0-10 Jahren im Werra-Meißner-Kreis vor.

[„Mein Kind braucht ein bisschen mehr“](#)

27.05.2024 • Aktuelles Inklusionsnetz

[Drittes inklusives Sportfest in Reichensachsen](#)

Tischtennis für Menschen mit und ohne geistige Behinderung

[Weiterlesen](#)

21.09.2023 • Aktuelles Inklusionsnetz

[Mehr Inklusion durch Sport](#)

Im vergangenen Jahr fand im Juni die Auftaktveranstaltung für mehr Inklusion durch Sport in Eschwege statt. Vereinsvertretende, Lehrer und...

[Weiterlesen](#)

31.03.2022 • Aktuelles Gesundheitsnetz

[3G-Regel für Kundinnen und Kunden des Werra-Meißner-Kreises gilt weiter](#)

Für alle Kundinnen und Kunden des Werra-Meißner-Kreises gilt auch weiterhin, dass persönliche Vorsprachen in den Dienststellen der Kreisverwaltung nur...

[Weiterlesen](#)

10.02.2022 • Aktuelles Inklusionsnetz

[Special Olympics: Werra-Meißner-Kreis für LIVE-Projekt benannt](#)

Special Olympics Deutschland (SOD) hat sich letztes Jahr im Rahmen des Projekts „LIVE - Lokal Inklusiv Verein(tes) Engagement“ in fünf Modellregionen...

[Weiterlesen](#)

26.01.2022 • Aktuelles Inklusionsnetz

[Werra-Meißner-Kreis ist Teil der größten Inklusionsbewegung Deutschlands](#)

Kreis wird Host Town der Special Olympics World Games Berlin 2023

[Weiterlesen](#)

[Impressum](#)
[Kontakt](#)
[Datenschutz](#)